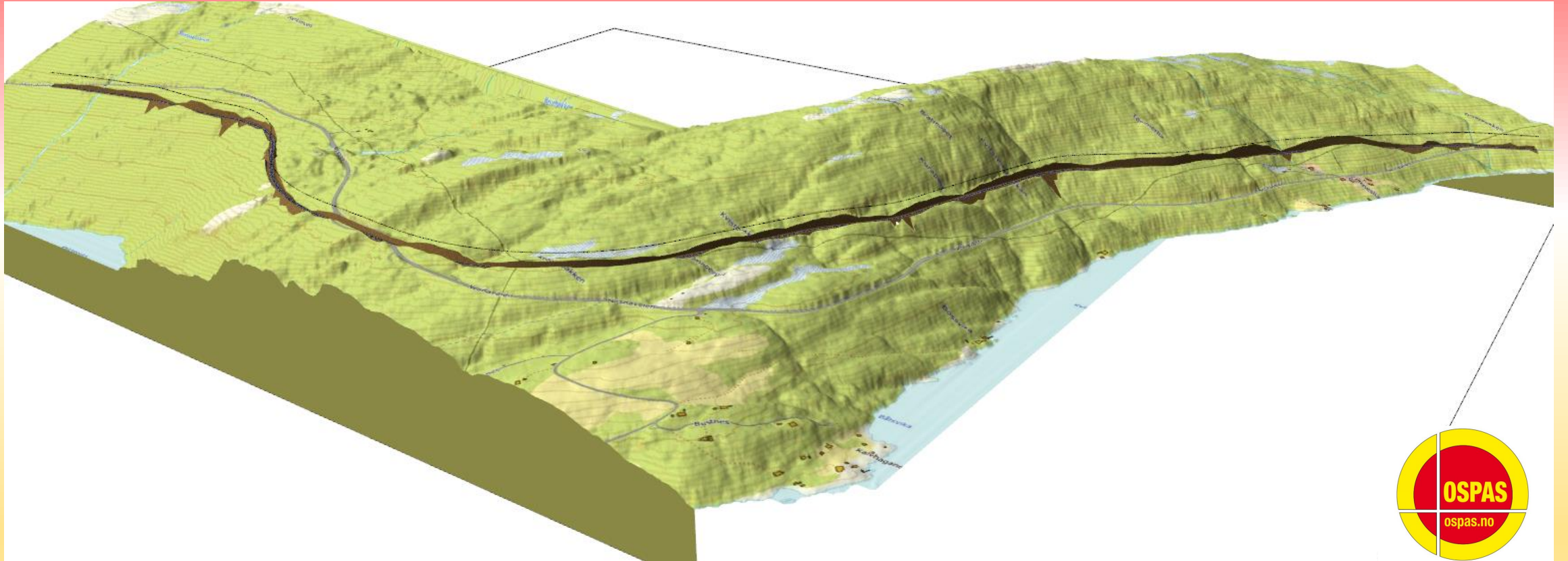


BUSTNESLIA VEI I DAGEN



Bustneslia vei i dagen

Kort presentasjon av OSPAS AS



- Oppstart 2003
- Oppdrag innen Kommunalteknikk, Bane, Tomt, Sprenging, Gjenbruk av diverse masser
- Støttespiller til nærmiljøet
- Firmaet har sentral godkjenning tiltaksklasse tre
- Ospas har i dag ca 40 ansatte
- Omsetning for 2021 på 90 millioner

Hvorfor temaet Bustneslia engasjerer

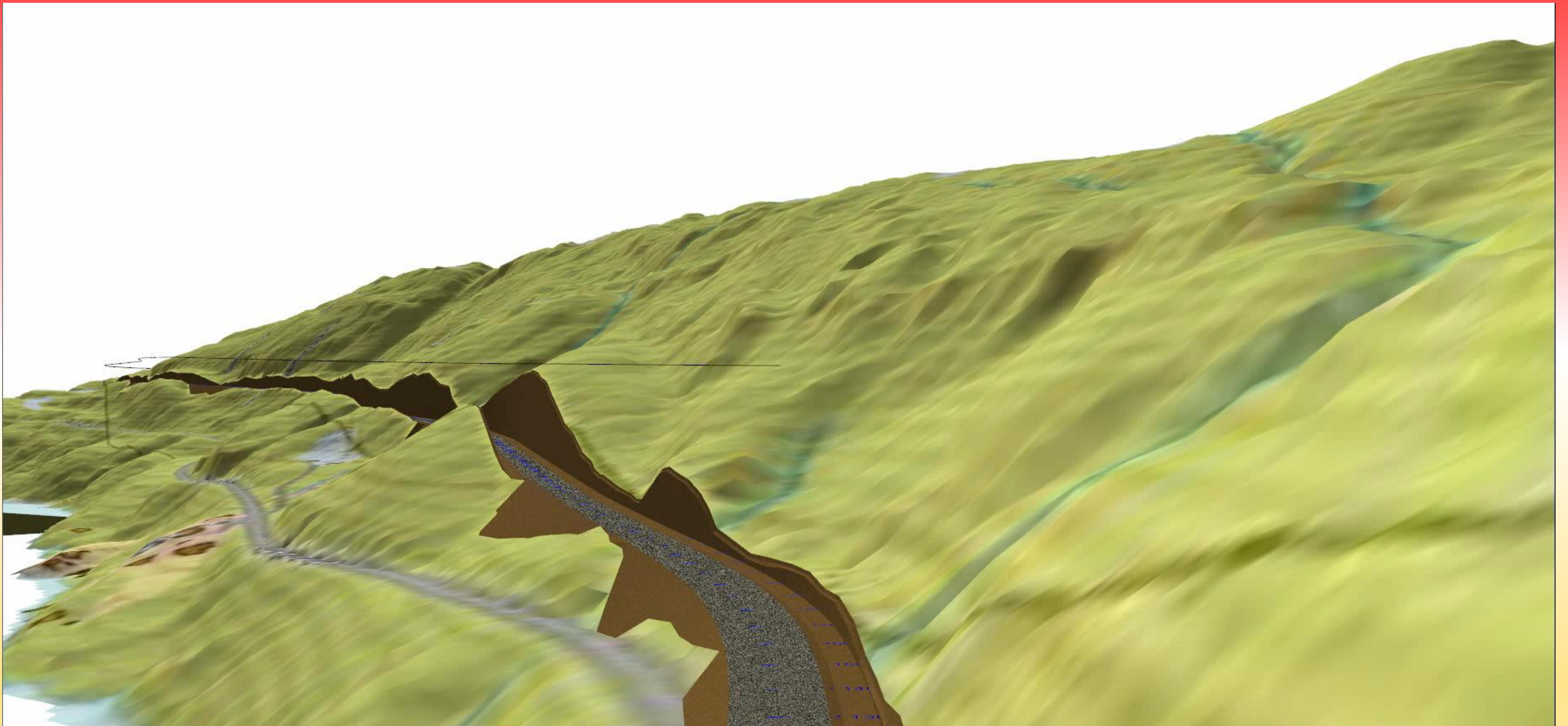
Problemet Bustneslia

-Dagens stigningsforhold

Utarbeidelse av planer

- Ny trase, utnyttelse av terrenget
- Masseberegning
- Nytt stigningsforhold
- Senkning av høyeste punkt
- Dimensjonert som H2

Animert video, fra øst mot vest



Bustneslia vei i dagen

Stigning
ny trase
som
foreslått

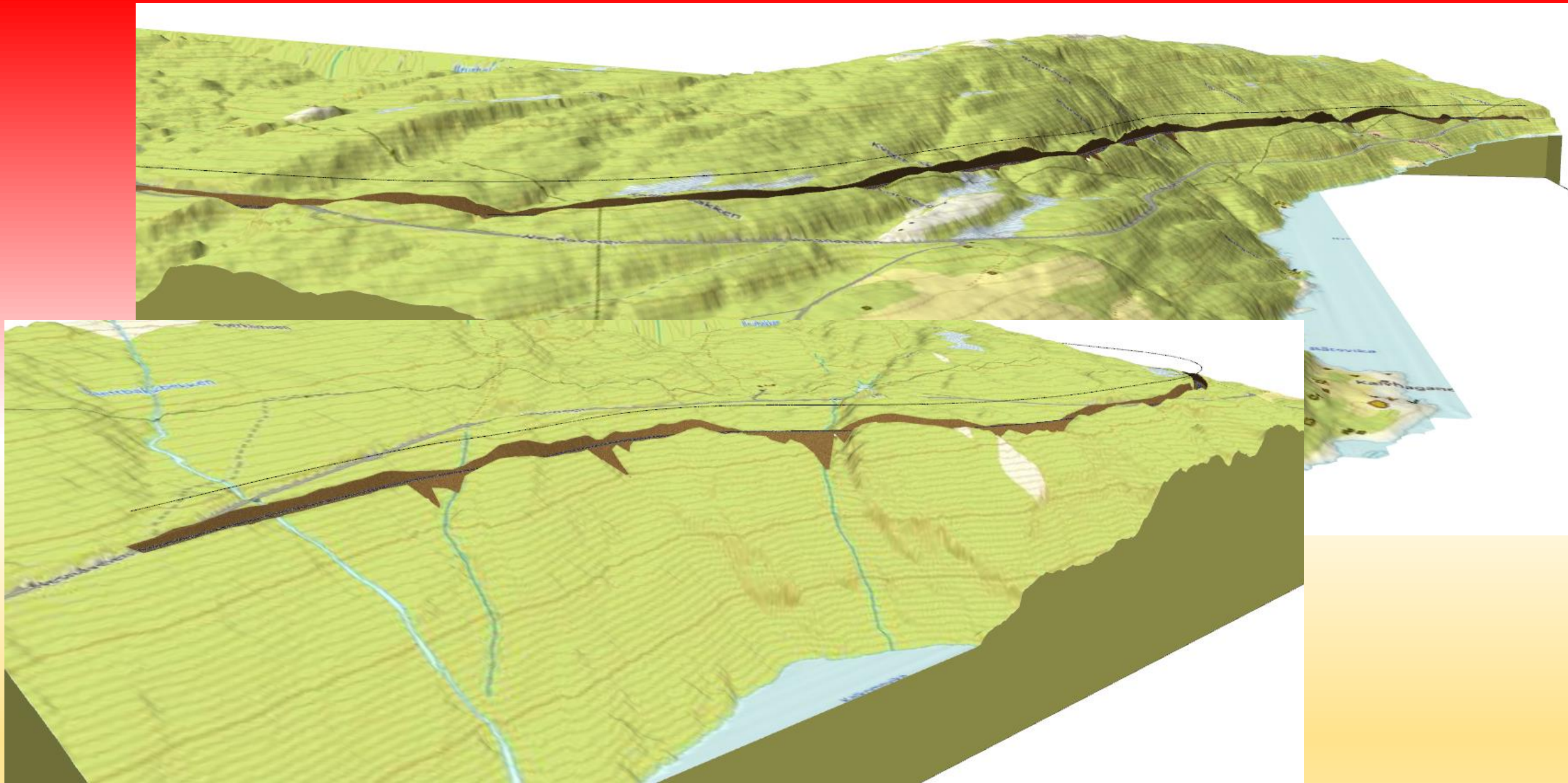
NY VEILINJE BUSTNESLIA ØST						
Punkt	Profil	Linjelengde	X-koordinat	Y-koordinat	Høyde	Fall o/oo
1	0,00	198,05	7 351 448,15	448 971,41	195,00	-18,3
2	198,05	199,17	7 351 493,81	449 164,13	191,38	-32,1
3	397,22	202,87	7 351 513,99	449 362,27	184,99	47,6
4	600,09	100,57	7 351 480,24	449 562,31	174,83	-42,3
5	700,65	200,15	7 351 429,82	449 649,33	170,58	-25,4
6	900,80	184,93	7 351 320,89	449 817,24	165,99	-5,6
7	1 085,73	200,37	7 351 250,54	449 988,26	164,95	-16,4
8	1 286,10	232,55	7 351 234,02	450 187,95	161,67	-40,7
9	1 518,65	208,02	7 351 298,53	450 411,37	152,21	-46,1
10	1 726,67	198,67	7 351 432,53	450 570,48	142,63	-44,8
11	1 925,33	212,43	7 351 605,45	450 668,29	133,73	-46,3
12	2 137,76	197,68	7 351 803,85	450 744,20	123,88	-47,7
13	2 335,44	199,19	7 351 980,06	450 833,80	114,44	-47,9
14	2 534,63	199,68	7 352 174,36	450 877,68	104,41	-47,3
15	2 734,31	195,54	7 352 368,91	450 922,65	95,45	-45,4
16	2 929,86	205,97	7 352 545,53	451 006,58	86,57	-49,2
17	3 135,83	198,51	7 352 698,60	451 144,40	76,43	-45,2
18	3 334,34	201,66	7 352 876,88	451 231,71	67,47	-47,4
19	3 536,01	200,74	7 353 055,71	451 324,92	57,91	-41,9
20	3 736,75	197,72	7 353 210,01	451 453,32	49,51	-38,2
21	3 934,47	198,83	7 353 380,47	451 553,52	41,95	-34,1
22	4 133,31	0,00	7 353 505,01	451 708,51	35,18	

Kalkyle

Bustneslia i Rana kommune.		Dato: 01.12.2021		
Ombygging vei på østsiden av lia.				
- Rigg og drift anleggsarbeider.	RS			15 000 000
- Prosjektering.	RS			10 000 000
- Utkjøp / ekspropriering areal.	m2	80 000	100	8 000 000
- Utkjøp / ekspropriering enebolig.	RS			7 500 000
- Trafkkdirigering, Trafikkhinder.	RS			10 000 000
- Flytting høyspentlinje.	RS			7 500 000
- Skogrydding.	m2	50 000	30	1 500 000
- Fjerning vegetasjonsdekke.	m2	50 000	50	2 500 000
- Løsmassert/jordskjæring				
- Opplasting	m3	35 000	25	875 000
- Transport	m3	35 000	75	2 625 000
- Utlegging masse	m3	35 000	20	700 000
- Fjellarbeider.				
- Sprengningsarbeider	m3	375 000	150	56 250 000
- Opplasting	m3	375 000	40	15 000 000
- Transport	m3	375 000	75	28 125 000
- Utlegging masse	m3	375 000	40	15 000 000
- Fjellsikring.	RS			10 000 000
- Stikkrenner				
- Dimensjon ø 2500	m	30	40 000	1 200 000
- Dimensjon ø 2000	m	60	25 000	1 500 000
- Dimensjon ø 1600	m	90	20 000	1 800 000
- Dimensjon ø 1000	m	120	12 000	1 440 000
- Overbygning				
Pukk 20-200 mm	m3	26 000	500	13 000 000
Pukk 0-20 mm	m3	4 000	400	1 600 000
- Asfaltering				
Bærelag AG22, tykkelse 90 mm	m2	38 000	275	10 450 000
Slitelag Agb16, tykkelse 60 mm	m2	38 000	190	7 220 000
- Autovern	m	2 580	1 500	3 870 000
- Ny avkjørsel til Bustnes	RS			2 500 000
Sum				235 155 000
Uforutsett:	%	25		58 788 750
Totalsum				293 943 750

Fordeler med vei i dagen

- Enklere å kalkulere byggekostnad
- Billigere å utføre
- Kortere byggetid
- Enklere vedlikehold
- Veien stenges ikke for vedlikehold
- Sikrere mot jordskjelv



Bustneslia vei i dagen