

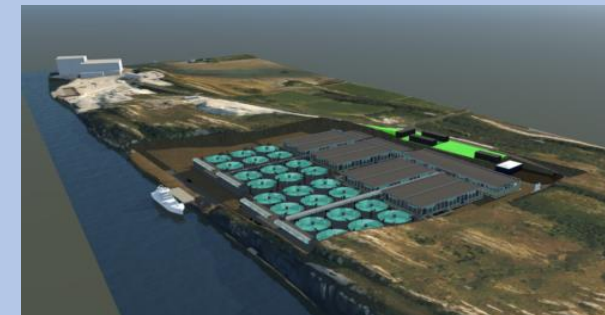


POLARSIRKEL
RÅDET



Polarsirkelrådet

Indre Helgeland Interkommunalt Råd





POLARSIRKEL
RÅDET



Polarsirkelrådet

Sekretariatsleder Kjell-Idar Juvik

TLF: +47 992751171 e-post: juvik@ihr.no

Fra 1. aug-2021

Ordfører i Hemnes 2003-2011

Stortingsrepresentant 2013-2017

Vara: 2017-2021

Styreleder i Kommunekraft

Styremedlem i Naturressurskommunene

Leder Hemnes IL

N.Leder Hemnes Idrettsråd





Polarsirkelrådet Arbeidsutvalget 2023-2027 (AU og Representantskap)

Politisk leder 23-25: Sølvi Andersen , Ordfører Hattfjelldal kommune
Nestleder: Håkon Lund, Ordfører Lurøy kommune

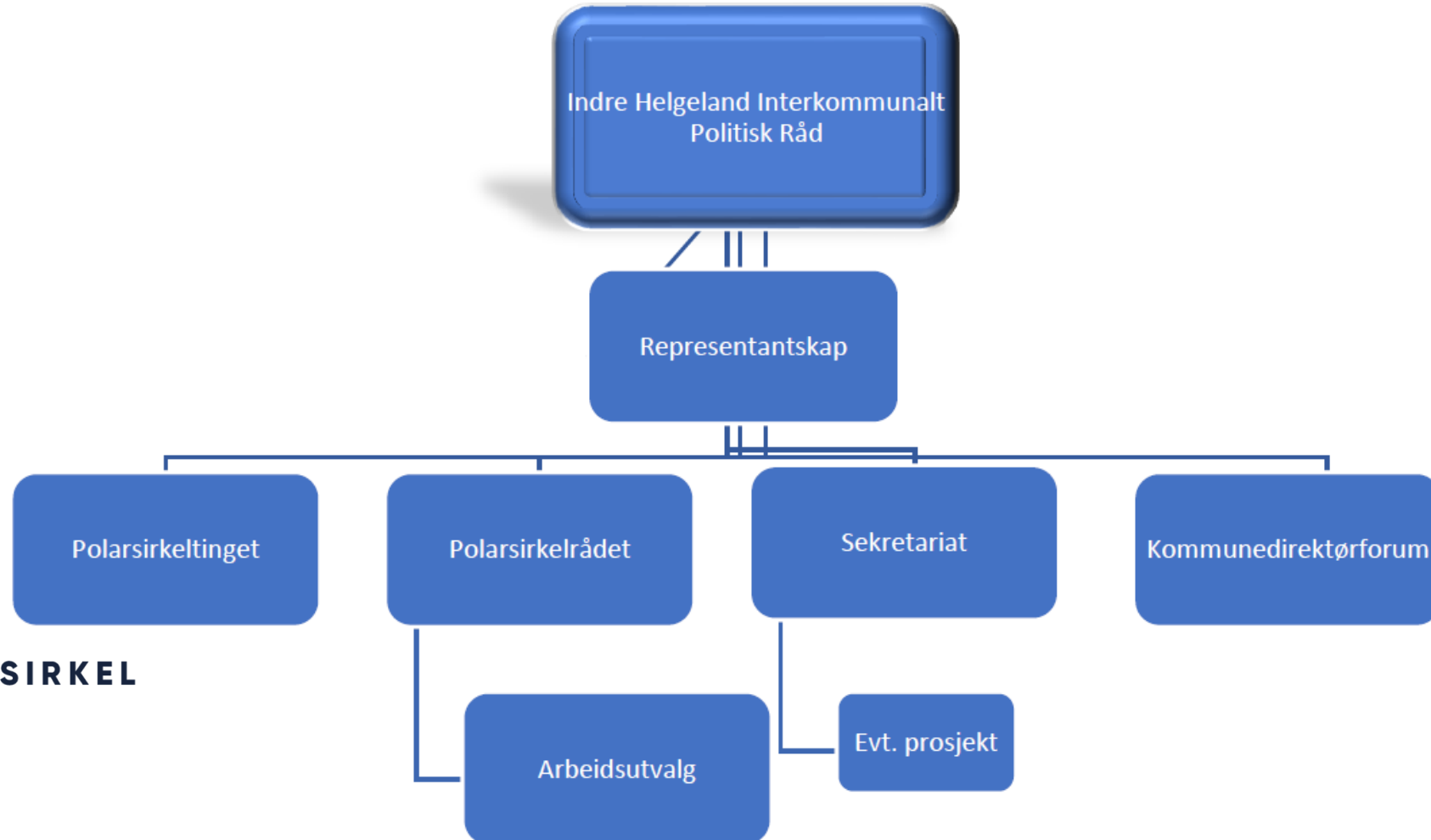
- Ordfører Paul Asphaug, Ordfører Hemnes Kommune
- Ordfører Geir Waage , Rana Kommune
- Ordfører Hanne Davidsen, Nesna Kommune
- Ordfører Trond Vegard Sletten, Træna Kommune
- Sekretariatsleder Kjell-Idar Juvik



Organisering Indre Helgeland Interkommunalt Politisk Råd

POLARSIRKELRÅDET

§ 3 ORGANISERING



POLARSIRKEL
RÅDET



Meløy Imsøy Løst Ness Tjøtta

Polarsirkelrådet



POLARSIRKEL
RÅDET



Sekretariat 1 ansatt (Rana Kommune)

AU 6 stk Ordførerne+ sekreteriatsleder

Kommunedirektørforum Komm.dir/Rådmenn 6 stk + sekretariatsleder

Polarsirkelrådet (regionrådet) 18 stk
Ordførere, opposisjon, Rådmenn /kom.dir

*rådmenn tale og forslagsrett

NYTT fra 2024: Polarsirkeltinget

- Kontorsted: Mo i Rana
- 5 faste møter i året
- Pr. kommune:
- Ordfører, Kommunedirektører + 1 politiker
- Polarsirkeltinget= Alle formannskap +rådm/kom.dir



Polarsirkelrådet
2023-2027

Ny samarbeidsavtale)



POLARSIRKEL
RÅDET



- **§ 2 FORMÅL**
- Rådet skal legge til rette for **økt samarbeid mellom kommunene i regionen** og gjennom dette bidra til å skape en felles identitet. Rådets rolle er å ta opp og fremme de viktigste sakene som angår regionen.
- Rådet skal være **en tydelig strategisk og politisk aktør med regionalt og nasjonalt perspektiv** som også gir uttalelser i politiske spørsmål/saker som angår regionen.
- Rådet skal være en **aktiv regional pådriver med vekt på regional samfunnsutvikling**, og et bindeledd mellom politikk, næringsliv, og andre regionale og statlige styringsorgan.
- Rådet **er ikke et forvaltningsorgan** og skal ikke drive tjenesteproduksjon, men kan initiere og eventuelt utrede tjenestesamarbeid og hvordan dette skal organiseres.



**POLARSIRKEL
RÅDET**



Hjemmeside/Facebook

Oppdatere hjemmeside hvor også sakene til AU og Regionrådet legges ut :
<https://ihr.no>

Facebook : @indrehelgeland

Hoved Aktuelt Møter Info Om oss Facebook Kontakt Helgelandskonferansen 2024 Møteplan

Hattfjell Hemnes Lurøy Nesna Rana Træna

Hemnes kommune

Edit Slideshow

POLARSIRKELRÅDET - Indre Helgeland Interkommunalt Politisk Råd

Indre-Helgeland Interkommunalt Politisk Råd - Polarsirkelrådet er et politisk samarbeidsorgan for kommunene hattfjell, Hemnes, Lurøy, Nesna, Rana og Træna. Indre-Helgeland interkommunalt politisk råd etableres fra første konstituerende møte...

Polarsirkelrådet - Indre Helgeland Interkommunalt Politisk Råd
495 følgere

Polarsirkelrådet - Indre Helgeland Interkommunalt Politisk Råd
For alle, en liten side

Fredag 1. desember kl. 10-15 har Polarsirkelrådet sitt første møte som Polarsirkelrådet. Er også første møte med Træna som ny medlemskommune. Det skal også velges ny leder og nestleder. Ordfører i Hemnes Paul Asphaug har vært leder siste to år. Nå går stafett-pinnen over til en ny kommune. Seks Helgelandskommuner er med i Polarsirkelrådet. Hattfjell, Hemnes, Rana, Nesna, Lurøy og Træna... Se mer

IHR.NO Polarsirkel... Rana kommu...

Hattfjell Hemnes Lurøy

1 Kommenter



HELGELAND

Helgeand 76 213 innbyggere (eks.Rødøy) 1/1-23

En tredel av Nordland befolkning

1,42% av landet

18 kommuner

2 regionråd (Rødøy. Salten Regionråd)

POLARSIRKELRÅDET

6 kommuner

35812 innbygger

Indre Helgeland Interkommunalt Poltisk Råd – Polarsirkelrådet hadde 35 805 innbyggere pr 1/1 2023. Samlet befolkning på Helgeland er 76.213* (+132) innbyggere. (*uten Rødøy)



Hattfjelldal kommune

Innb: 1278

Areal: 2683 km²



Hemnes kommune

Innb: 4459

Areal: 1594 km²



Lurøy kommune

Innb: 1852

Areal: 265 km²



Nesna kommune

Innb: 1783

Areal: 202 km²



Rana kommune

Innb: 25 980

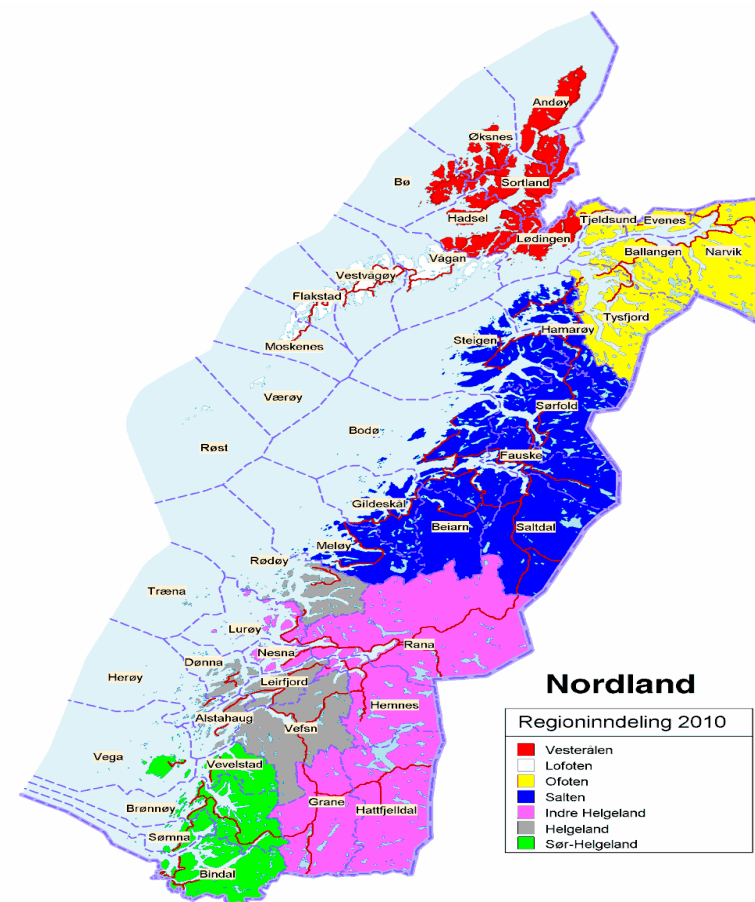
Areal: 4463 km²



Træna Kommune NY

Innb: 453

Areal: 16,5 km²



Befolkning Helgeland 20 år 2002-2022



POLARSIRKEL
RÅDET



Helgeland (uten Rødøy)

- 1.jan 2023 76 213 **+ 132**
- 1,42% av Landet
(2002: 1,75%)
- 32,16% av Nordland
- **2002-2022 (20 år)**
- **Helgeland 77 234 -1729 (-2,2%)**
- Nordland 240 190 +2687 (+1,1%)
- Norge 5,425 mil + 901 204 (+19,9%)

Befolkning Helgeland pr. kommune 20 år										
pr. 1 januar	Befolkning				Diff	10 år	20 år	%		
	2002	2012	2021	2022					21/22	20 år
K-1811 Bindal	1866	1562	1397	1406	9	-156	-460	-24,7 %		
K-1812 Sømna	2111	2038	1990	1981	-9	-57	-130	-6,2 %		
K-1813 Brønnøy	7529	7778	7803	7777	-26	-1	248	3,3 %		
K-1815 Vega	1394	1256	1182	1175	-7	-81	-219	-15,7 %		
K-1816 Vevelstad	557	511	465	462	-3	-49	-95	-17,1 %		
K-1818 Herøy (Nordland)	1837	1711	1793	1825	32	114	-12	-0,7 %		
K-1820 Alstahaug	7430	7372	7394	7333	-61	-39	-97	-1,3 %		
K-1822 Leirfjord	2199	2107	2278	2257	-21	150	58	2,6 %		
K-1824 Vefsn	13480	13258	13268	13233	-35	-25	-247	-1,8 %		
K-1825 Grane	1569	1455	1453	1461	8	6	-108	-6,9 %		
K-1826 Hattfjelldal	1603	1456	1267	1273	6	-183	-330	-20,6 %		
K-1827 Dønna	1555	1433	1371	1369	-2	-64	-186	-12,0 %		
K-1828 Nesna	1856	1813	1701	1698	-3	-115	-158	-8,5 %		
K-1832 Hemnes	4581	4585	4428	4420	-8	-165	-161	-3,5 %		
K-1833 Rana	25346	25652	26083	26092	9	440	746	2,9 %		
K-1834 Lurøy	2066	1937	1876	1869	-7	-68	-197	-9,5 %		
K-1835 Træna	474	497	442	450	8	-47	-24	-5,1 %		
K-1836 Rødøy	1510	1320	1206	1153	-53	-167	-357	-23,6 %		
SUM Helgeland	78963	77741	77397	77234	Helgeland% av	-163	-507	-1729	-2,2 %	
Norge	4 524 066	4 985 870	5 391 369	5 425 270		33901	439400	901204	19,9 %	
Nordland	237 503	238 320	240 345	240 190		-155	1870	2687	1,1 %	

				siste kvartall	1. jan2024	5 år	10 år	15 år	20 år
Befolkning ved utgangen av kvartalet	K-18 Hattfjelldal		1284	-4	6	-75	-216	-154	-246
	K-1828 Nesna		1808	14	25	16	-94	22	7
	K-1832 Hemnes		4485	-10	26	-16	-68	-42	-80
	K-1833 Rana		25994	68	14	-321	51	713	673
	K-1834 Lurøy		1886	9	34	-18	-15	3	-140
	K-1835 Træna		442	10	-2	-14	-47	-13	-2
			35899	87	103	-428	-389	529	212



POLARSIRKEL

RÅDET



Befolkningsutvikling kommunene i Polarsirkelrådet + 103 innbyggere i 2023

Kommune	2003	2008	2013	2018	2022	3 kv 23	01.01.2024	1år	5år	10år	15år	20år	
								4.kv 23-24	19-24	13-23	09.-24	03.-24	
K-1826 Hattfjelldal	1560	1438	1500	1359	1278	1288	1284	-4	6	-75	-216	-154	-276
K-1828 Nesna	1822	1786	1902	1792	1783	1794	1808	14	25	16	-94	22	-14
K-1832 Hemnes	4564	4527	4553	4501	4459	4495	4485	-10	26	-16	-68	-42	-79
K-1833 Rana	25308	25281	25943	26315	25980	25926	25994	68	14	-321	51	713	686
K-1834 Lurøy	2024	1883	1901	1904	1852	1877	1886	9	34	-18	-15	3	-138
K-1835 Træna	456	455	489	456	444	432	442	10	-2	-14	-47	-13	-14
	37737	35370	36288	36327	35796	35812	35899	87	103	-428	-389	529	165

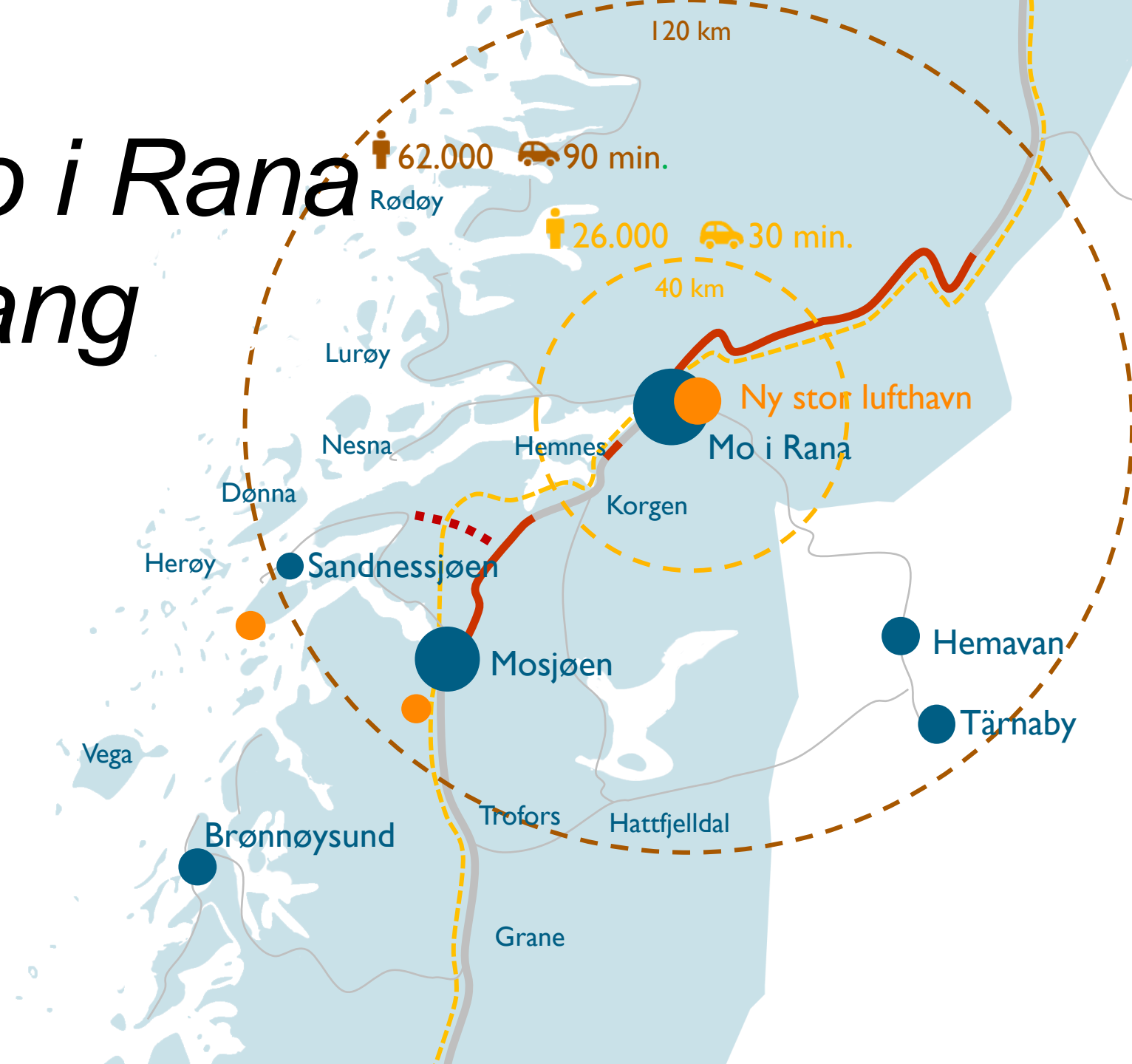
Ny Flyplass Mo i Rana

Arbeidet er i gang

ET HELGELAND
FØR OG ETTER



POLARSIRKEL
RÅDET



Potensiale for Vekst på Helgeland frem mot 2035

9000 nye arbeidsplasser
100 000 innbyggere og nær 40 milliarder i økt omsetning

Menon-publikasjon nr. 76/2021



Potensial for sjømatnæringen frem mot 2035



+ 1000 arbeidsplasser
(nær dobling)



+ 16 milliarder i omsetning

Potensial for den kraftforedlende industrien frem mot 2035



+ 5000 arbeidsplasser



+ 19 milliarder i omsetning

Potensial for reiselivsnæringen frem mot 2035



+ 3000 arbeidsplasser



+ 3,5 milliarder i økt omsetning

Nye store investeringer på gang i regionen!

Flyplass

Dypvannskai

Freyr

Hydrogen



Nytt slakteri Lovund 2024/25

Artic Seafarm oppdrett på land

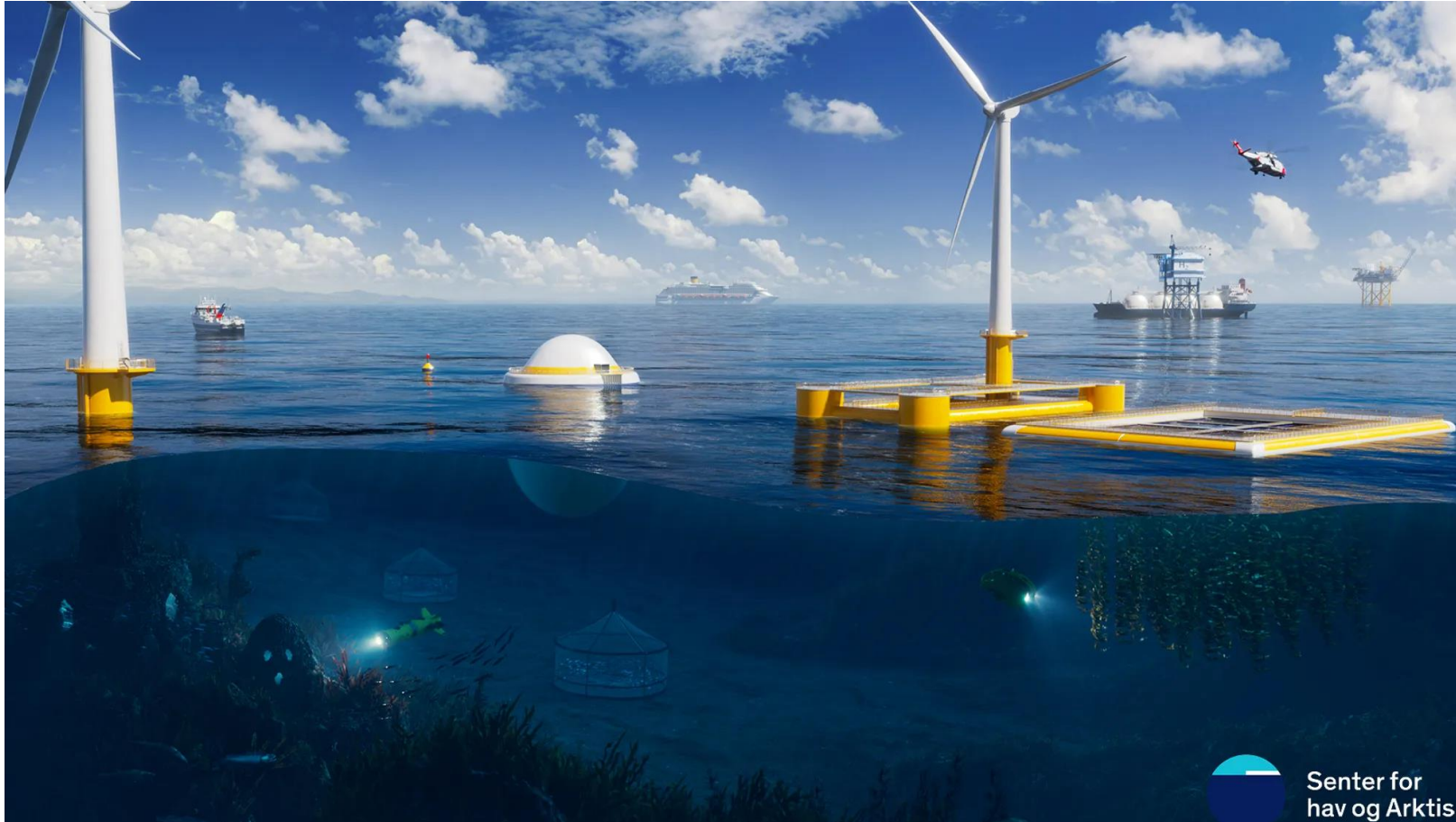
Havvind



Havvind utafor Helgeland – KU 2025?



Kamp om plassen – hvordan balansere natur og næringer til havs? Havvind – Havbruk – nye næringer?





**POLARSIRKEL
RÅDET**



ØKT samarbeid Helgeland

- **Helgelandskonferansen**

2024= Mo i Rana 25 og 26 april

- Ordførermøte Helgeland

- Rådmannsmøte Helgeland

HELGELANDSKONFERANSEN 2024
25.-26. APRIL MO I RANA

Foto: Visit Helgeland, Emilie Solbakken

PÅMELDING KOMMER

**POLARSIRKEL
RÅDET**

Helgelandsrådet

Påvirkning

Fylkesting/Fylkesråd



POLARSIRKEL
RÅDET



- Storting/regjering

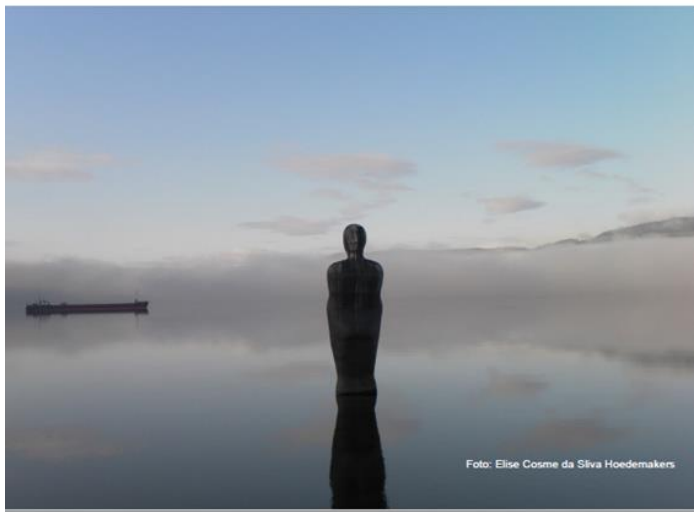




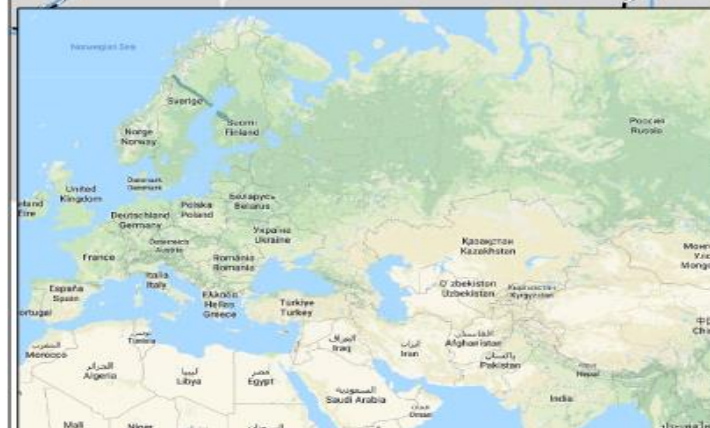
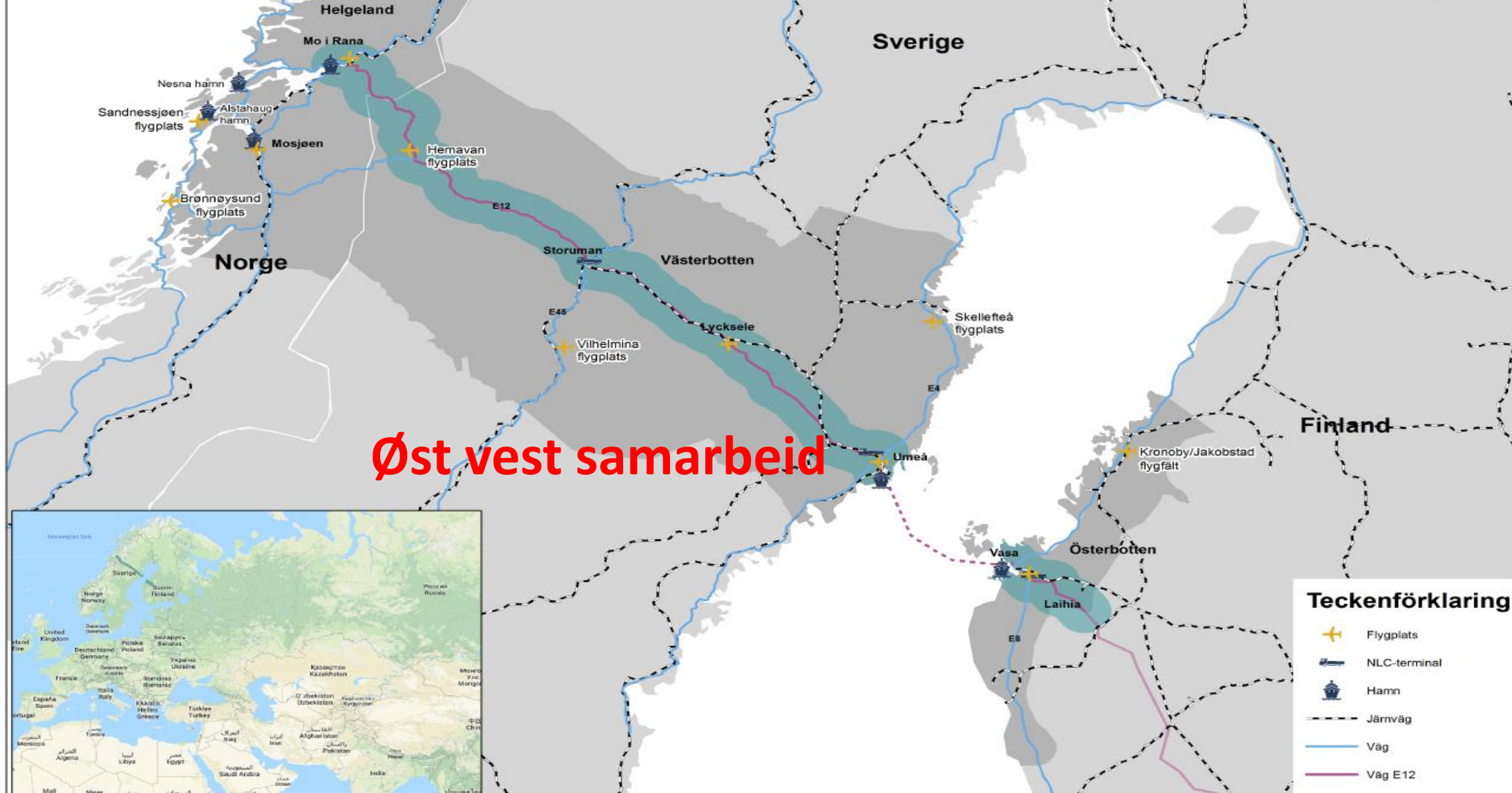
POLARSIRKEL
RÅDET



Godt samarbeide med Nordland Fylkeskommune ***Regionvekstavtalen 2021-2024***



- Handlingsplan
- Konkrete saker
- Ivaretar mange viktige utfordringer og mulighet for samarbeid med NFK



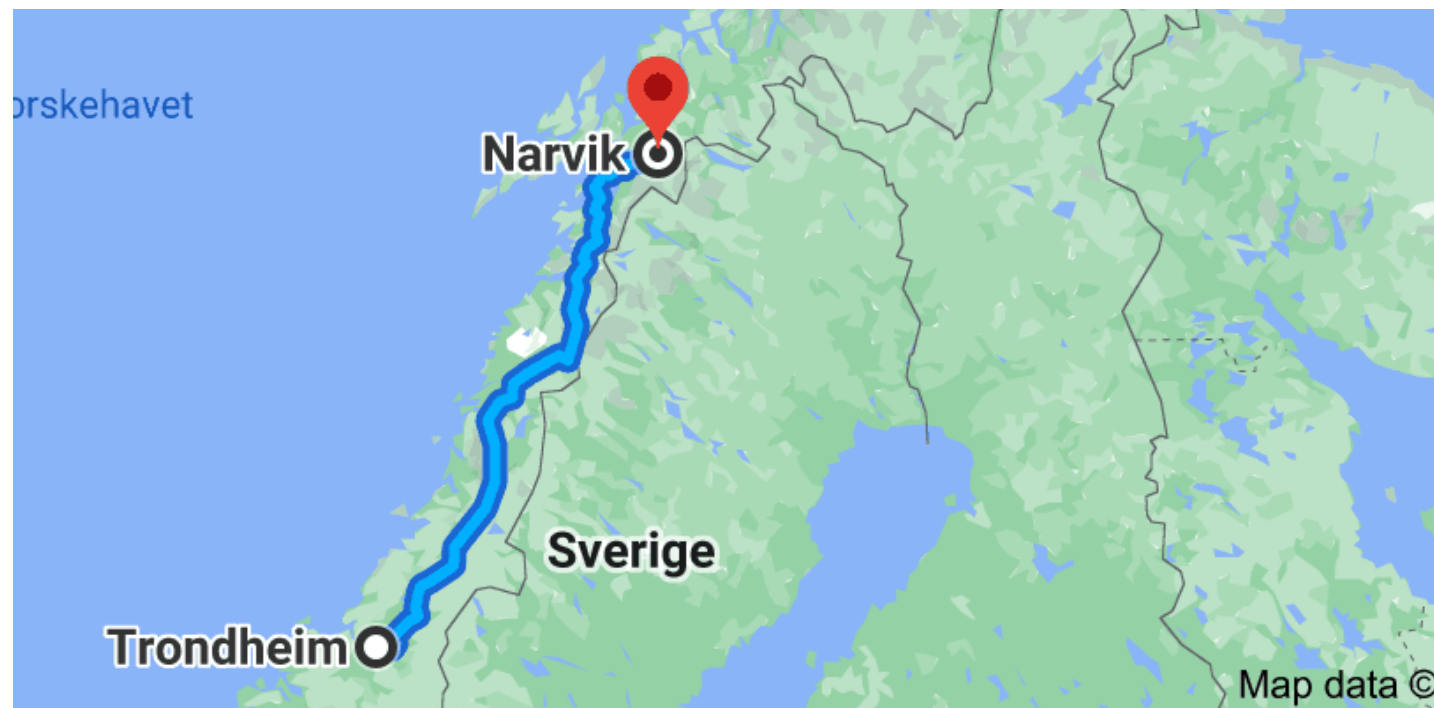


POLARSIRK
RÅDET



Nye Nato land - ny geopolitiske situasjon

- Økt fokus Øst – Vest
- 900 km Trondheim – NARVIK(E6)
650 km i Luftlinjen





Midtskandia

- Midtskandia er en av Nordisk Ministerråds offisielle grensekomitéer.
- Hovedoppdraget er å eliminere grensehinder og bidra til felles utviklingsprosjekt mellom Nordland og Västerbotten, spesielt Helgeland.
- Visjonen er; «Midtskandia gör det enklare och bättre att leva och verka i gränsregionen Helgeland/Västerbotten».
- Medlemmer i Midtskandia er Nordland Fylkeskommune, Region Västerbotten, samt åtte kommuner i Västerbotten, ti kommuner på Helgeland og noen aktører fra næringslivet.
- På norsk side er det Rana Utvikling som ivaretar sekretariatrollen.

HELGELANDSKONFERANSEN 2024

25.-26. APRIL MO I RANA

Foto: Visit Helgeland Emilie Solbakken

Helgelandskonferansen 2024
25. og 26. april Mo i Rana

PÅMELDING KOMMER



POLARSIRKEL
RÅDET



helgelandrådet

Takk for oppmerksomheten



POLARSIRKEL
RÅDET



Hattfjelldal Herres Luny Koss Rana Trana