

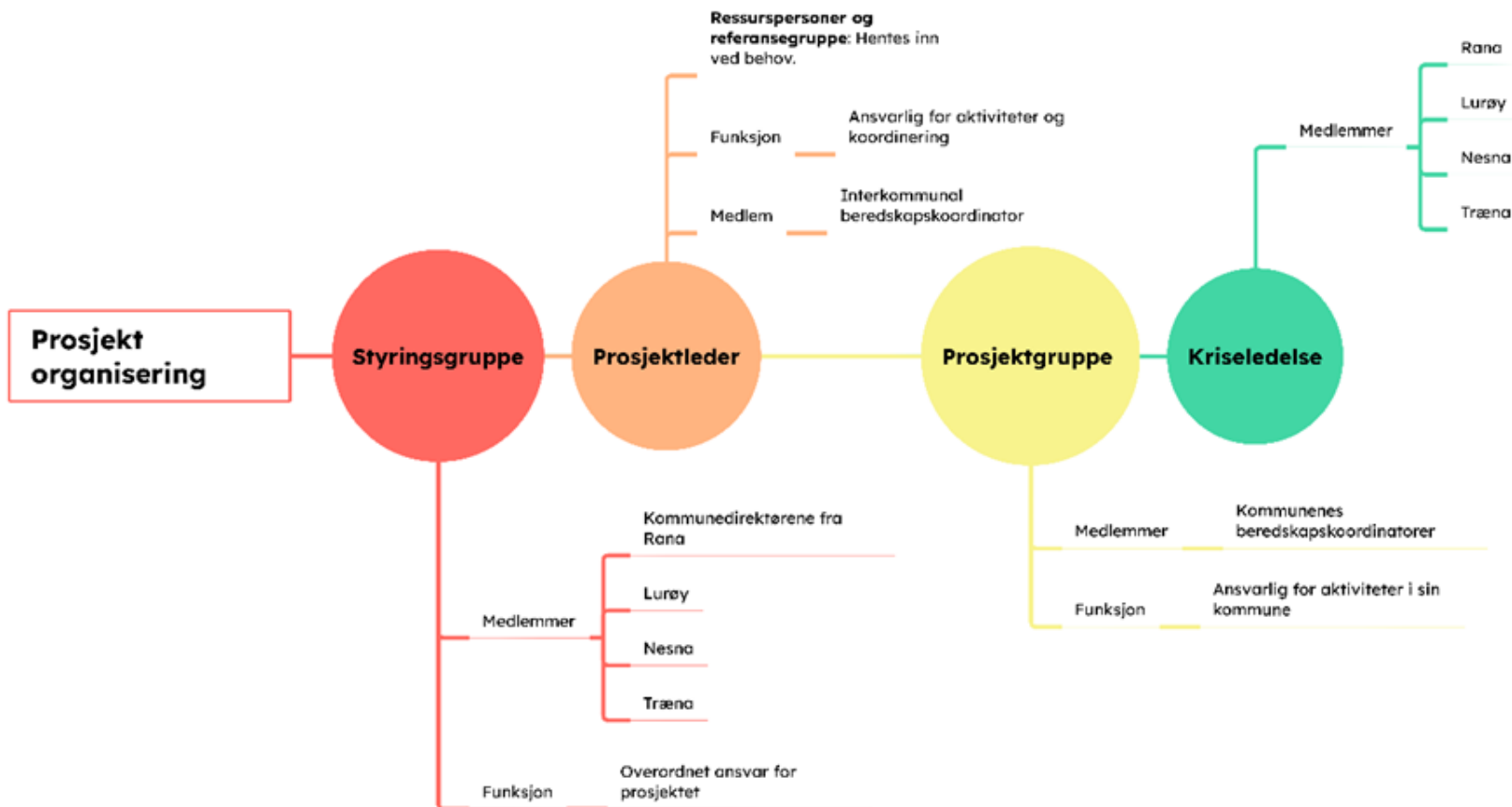
Prosjektsøknad

Interkommunal beredskapsplankoordinator for
Rana, Lurøy, Nesna og Træna kommune
(+ Hemnes?, Hattfjelldal?)

Beskrivelse av prosjektet

- En interkommunal beredskapskoordinator skal støtte kommunalt beredskapsarbeid i fire kommuner. Koordinatoren vil sikre ROS-analyser, oppdaterte beredskapsplaner og kompetanse.
- Hovedoppgaver inkluderer:
 - - Organisering av interkommunale seminarer
 - - Koordinering av felles øvelser
 - - Støtte til beredskapsplanlegging og implementering

Prosjekt organisering



Prosjektets omfang

- - Interkommunal ROS-analyse
- - Beskyttelse av kritisk infrastruktur
- - Sektorvise analyser
- - Samvirkeøvelser i RAYVN
- - Samarbeid med svenske grensekommuner
- - Støtte til oppfølgingsplaner
- - Involvering av næringsliv
- - Organisering av fagdager

Prosjektets oppstart



- Kartlegging av
beredskapsstatus



- SWOT-analyse for å sikre
god gjennomføring



- Utvikling av aktivitets- og
møteplan



- Fokus på
informasjonssikkerhet

Mål med prosjektet

- Hovedmål:
 - - Etablere en varig og tverrkommunal beredskapsstruktur
 - - Sikre robust beredskap i hver kommune
 - - Styrke kompetanse og beredskapsevne
- Tiltak inkluderer:
 - - ROS-analyser
 - - Opplæring og øvelser
 - - Samarbeid på tvers av kommuner og næringsliv

Budsjett og finansiering

- Totalbudsjett: 3 500 000 NOK
- Omsøkte midler: 1 750 000 NOK
- Egeninnsats: 1 750 000 NOK

- Hovedposter:
 - - Lønn prosjektleder
 - - Konsulentttjenester
 - - Møter, kurs og konferanser
 - - Reiser og vertskommunekostnader

Budsjett og finansiering

basert på 4 kommuner

Kan bli justeringer ved flere.

Aktivitet	Kostnad	Omsøkte midler	Egeninnsats
Lønn felles prosjektleder	800 000	600 000	200 000
Intern prosjektledelse/koordinering (20% x 4)	800 000	800 000	0
Kjøp av eksterne konsulentttjenester	200 000	0	200 000
Kommunal ledelse og annen personellinnsats (ordførere, rådmenn, sektorledere, avdelingsledere, rådgivere, økonomi, tillitsvalgte og øvrige ansatte = 20% stillingsressurs pr kommune)	800 000	0	800 000
Fasilitering/møtelokaler	100 000	0	100 000
Møter/konferanser/kurs, møtelokaler og bevertning	300 000	100 000	200 000
Reiser/kost og losji	200 000	100 000	100 000
Vertskommunekostnader	300 000	150 000	150 000
SUM	3 500 000	1 750 000	1 750 000

Foreløpig aktivitetsplan

- År 1: Kartlegging, SWOT-analyse, første øvelser
- År 2: Nettverksmøter, fagdager, oppdatering av beredskapsplaner
- År 3: Implementering, evaluering og sluttøvelse

- Fokus på samarbeid, kompetanseheving og praktisk øvelse

Videre behandling

- KDF 12. februar
- Polarsirkelrådet 14. februar
- Søknad Statsforvalter frist 28. februar
Kommune?
- Hvem blir med: